

Apertura de la Nueva Campaña

Premiminares:

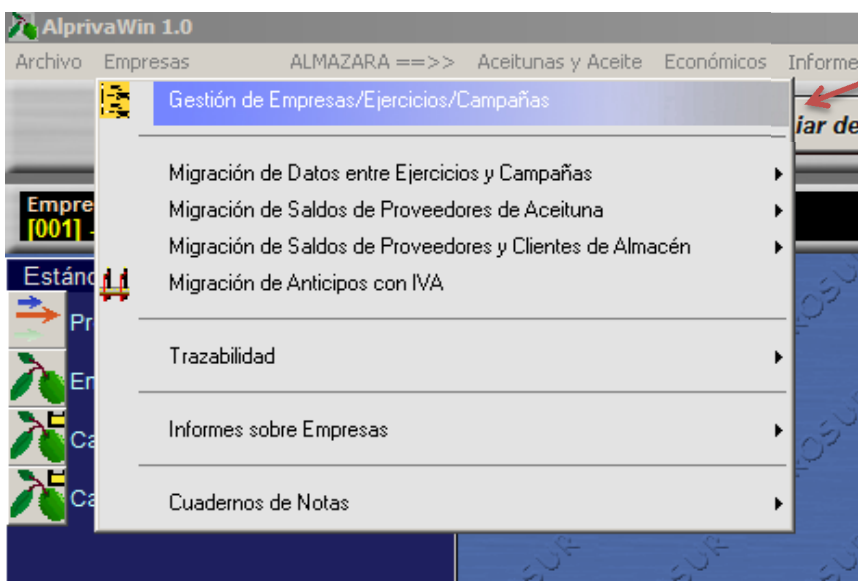
Antes de abrir la nueva campaña hay que asegurarse que las existencias FINALES de los depósitos de Aceite sean las correctas, pues dichas existencias finales serán las iniciales de la nueva campaña.

Por tanto antes de abrir la Campaña y hacer la migración hay que asegurarse que las existencias finales estén correctas.

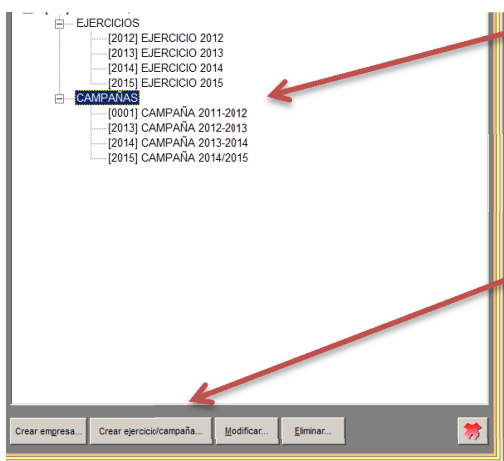
Se realiza en 2 pasos: Apertura y Migración

1.- APERTURA ¿Cómo abrir la nueva Campaña?

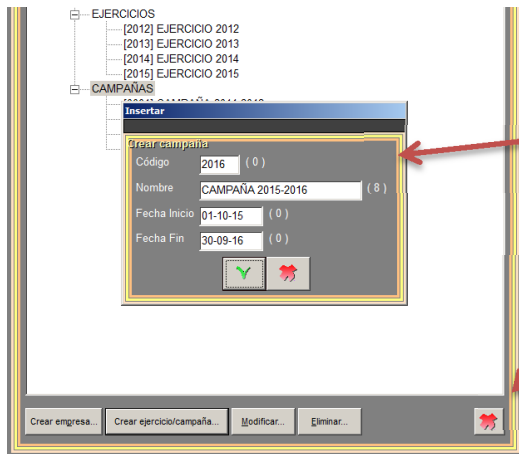
Vamos al **Menú Empresas → Gestión de Empresas Ejercicios y Campañas**



En la Siguiete Ventana Pulsaremos sobre la palabra CAMPAÑAS



Haremos click sobre el botón Crear Ejercicio/
Campaña

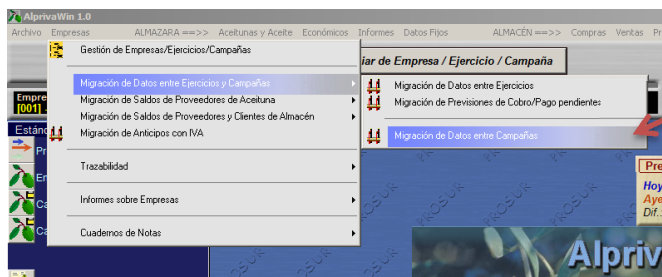


En la Ventana Central rellenaremos los datos de la nueva Campaña, El código, el Nombre y las Fechas de Inicio y Fin, y tras eso pulsaremos sobre el botón salir.

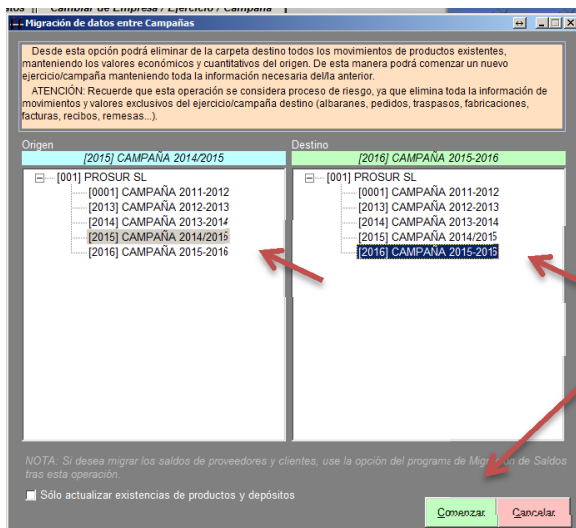
Ya tenemos nuestra nueva Campaña Creada

2.- MIGRACIÓN

¿Cómo Traspasar los datos de la campaña anterior a la nueva campaña?

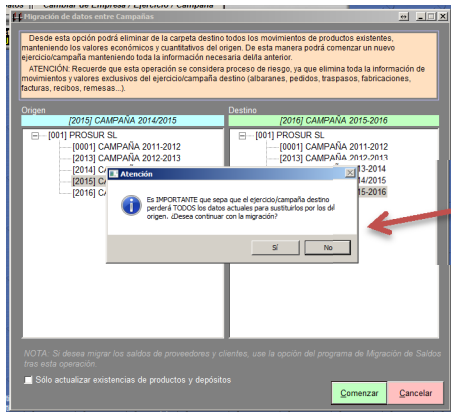


Pulsamos en el **Menú Empresas** → **Migración de Datos entre Ejercicios y Campañas** → **Migración de datos entre Campañas**

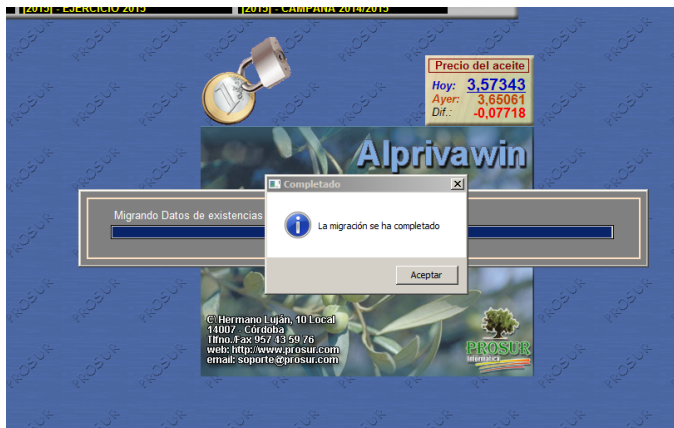


En esta Ventana en la zona Izquierda Seleccionamos la Campaña origen (2014-2015) y en la ventana de la derecha Destino, seleccionamos la nueva campaña 2015-2016

Tras eso **SOLO** pulsamos la opción de **COMENZAR**



Confirmamos que vamos a realizar el traspaso



Y ya tenemos traspasados los Proveedores, y los depósitos con sus existencias iniciales.

Con esto ya tenemos nuestra nueva campaña preparada y lista para empezar a trabajar.